

TEKNISKE SPESIFIKASJONER

Solar Full Roof™

Den mest effektive metoden for å inkorporere topp solprodukter i taket samtidig som du bevarer estetikken til det høyt elskede hjemmet ditt.

Slitesterke bygningsintegrerte solcellemoduler på taket erstatter tradisjonell takteking.

PV-paneler med standard størrelse og aluminiumskomposittpaneler (ACP) konvertert til vanntett taksystem.

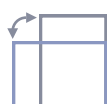


BRUKSOMRÅDE

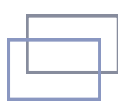
- Nybygg- og restaureringsprosjekter
- Bolig og offentlige bygg
- Produksjon og tilleggsanlegg
- Carporter
- Fasader

FORDELER

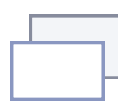
- 2-in-1 PV-system for portrett- og landskapsinstallasjoner
- Passive dummy-moduler for takets omkrets og hindringer
- De mest populære førsteklasses PV-panelene
- Enkel montering og installasjon på stedet



Stående
Liggende



Passiv
Aktiv



Øko
Førsteklasses



Varig
Verdi

SOLAR FULL ROOF™ -SPESIFIKASJONER

Garanti	10 år produkt og 25 år utgangseffekt
Takfall	18-90°. <18° med SBS-/PVC-underlag
Temperaturspenn	-30°C til 100°C
Kompatible takvinduer	Velux, Roto, Keylite, Fakro
Kompatible takmaterialer	Betongfliser, metall, fibersement, skifer, singel

KOMPONENTER

Starter 1. rad-klemme

Produktkode: SCO-432.3050S



Vanlige klemmer

Produktkode:SCO-432.3050RR



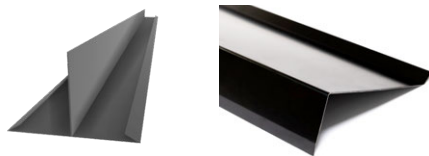
PV-panel kombinert med Click-on® -rammesett

Produktkode (liggende): SFR-A32311.01

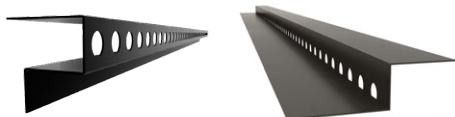
Produktkode (stående): SFR-A32321.01



Lekter, kil, rygg, overgangsbeslag



Ventilasjonsprofiler for møne og takskjegg



SOLPANEL TEKNISKE DATA

Produsent	Risen	JA Solar
Utgangseffekt	390 W	365-370 W
Celletype	Monokrystallinsk	Monokrystallinsk
Antall celler	120	120
Modul-effektivitet	20.3%	19.6-19.9%
Vekt	21 kg	20.7 kg
Dimensjoner	1754 x 1096 x 30mm	1769 x 1052 x 35mm
Snøtyngde	5400 Pa (550 kg per panel)	5400 Pa (550 kg per panel)
Garanti	25 års lineær produksjonsgaranti	25 års lineær produksjonsgaranti
Sertifikator	IEC 61215, IEC 61730	IEC 61215, IEC 61730
	ISO 9001:2015	ISO 9001:2015
	ISO 14001:2015	ISO 14001:2015
	ISO 45001:2018	ISO 45001:2018
		IEC TS 62941:2016

TESTER OG SERTIFISERING

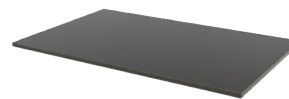


- Elektrisk: IEC 61215 og 61730
- Vind: EN 14437:2004
- Brann: B_{roof}(t1)(t2)
- Snøtyngde: 5400 Pa
- Vanntetthet: EN-15601

IKKE-AKTIVE MODULER

Størrelse	1:1 eller 1:2 PV-panelstørrelse eller tilpasset
Sikkerhet	Brannsikker, elektrostatisk sikker
Vekt	7.8 kg/m ²
Egenskaper	Vann-, brann- og elektrostatisk sikker, anti-etsende
Lakkering	Rørbelegg Fluorokarbonbasert (f.eks. PVDF)
Total tykkelse	30 mm
Temperaturmotstand	-40 til +80 °C
Termisk ledningsevne	λ3
Herding av aluminiumslag	Peraluman-legering (AlMg) H42 acc. EN 573-3
Strekfasthet av aluminium	≥ 125 N/mm ²

Ikke-aktiv modul



Ikke-aktiv modul med Click-on®



SOLAR ROOF-KALKULATOR

Designet for BIPV



Nettbasert verktøy hjelper til med å automatisere oppsettgenerering og forenkler dimensjonering av patenterte Solarstone® PV-systemer. Be en selger om tilgang.

app.solarstone.com

MATERIALER

- Pulverlakkert rustfritt stål AISI 304-klemmer
- Belagte og anodiserte aluminiumsprofiler EN AW 6060F22 T6
- Topprofil-PVC er ekstrudert av resirkulert plastmateriale
- Minimalt med avfall i produksjonslinjen og ved slutten av produktets levetid.
- ~100 % resirkulerbart

